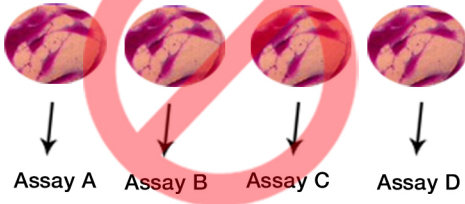


[신제품]

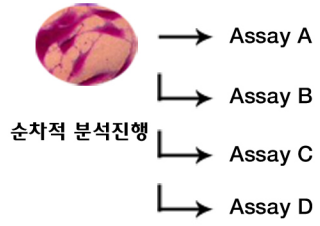
하나의 시료에서 진행하는 multiple cytotoxicity assay



[기존방식]



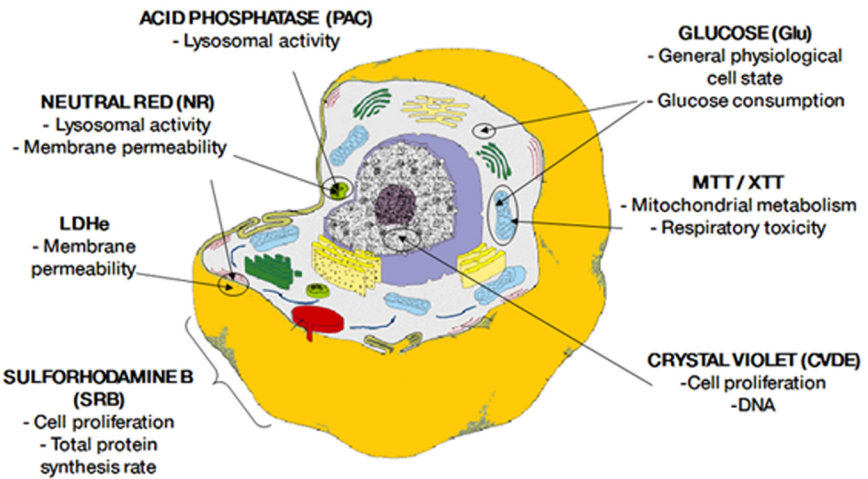
[InCytotox test Kit]



- ◆ 2009 Frost & Sullivan European Drug Discovery 부문, 혁신 제품상 수상!
- ◆ 최대 4종의 parameter까지 동일 샘플에서 cytotoxicity 다면분석 진행으로 보다 많은 정보를 얻을 수 있어 데이터 신뢰성을 높임
- ◆ Primary cell과 같은 소량의 고가 샘플 및 타겟 물질의 소모가 적음
- ◆ 동일 조건에서 동일 샘플을 분석하여 분석 방식에 따른 데이터 편차를 줄임
- ◆ 배지에 존재하는 pyruvate에 간섭을 받지않는 LDH 분석 방식 도입
- ◆ MTT에 비해 시간이 절약되고, 감도가 높은 XTT 분석 채택



■ InCytotox Test Parameters



■ 키트종류

KIT#	Assay 1	Assay 2	Assay 3	Assay 4	분석 방식	검출 파장 (단위: nm)	
PAN I	LDHe	XTT	NR	SRB	LDHe	340	
1	LDHe	GLU	XTT	PAC	GLU	540	
2	LDHe	GLU	XTT	SRB	MTT	540	
3	LDHe	XTT	NR		XTT	480(최적) 혹은 450	
4	LDHe	XTT	SRB		PAC	405	
5	XTT	NR	SRB		NR	540 + 640(reference)	
6	XTT	SRB	CVDE		SBR	540 + 690(reference)	
7	LDHe	XTT			CVDE	540	
8	XTT	PAC					
9	XTT	SRB					
10	XTT	CVDE					
11	NR	SRB					
12	NR	CVDE					
13	SRB	CVDE					
14	사용자의 선택에 따른 combination test kit						